



South of the Kern River (SOKR) Sustainable Groundwater Management Act (SGMA) Stakeholder Workshop

Topic: SOKR Groundwater Sustainability Plan (GSP) Update - Kern County Subbasin
When: Tuesday, June 7th, 2022 @ 10:00 am
Where: Arvin-Edison Water Storage District Headquarters – Pump Shop
 20401 East Bear Mountain Boulevard, Arvin, California 93203
 Or Virtually: <https://us06web.zoom.us/j/83559831177?pwd=UFhOOVVEVXVvVEJDeXE3VnZiTG9KZz09>
 or Call in: +1 669 900 6833
 Meeting ID: 835 5983 1177 Password: 715425

You are invited by the Arvin Groundwater Sustainability Agency (GSA), Wheeler Ridge-Maricopa GSA, Tejon-Castac Water District GSA (collectively, the “SOKR GSAs”), and Arvin Community Services District to attend a public workshop on Tuesday, June 7th, 2022, from 10:00 am to 12:00 pm to discuss the development of an amended Groundwater Sustainability Plan (the “SOKR GSP”) for the area covered by the SOKR GSAs in the Kern County Subbasin (Basin).

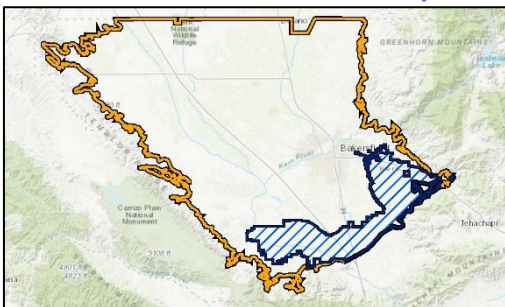
The SOKR GSAs will provide an overview of the current SGMA process in the Basin, including the California Department of Water Resources (DWR) review of the 2020 Kern Subbasin Plan. This workshop will also include a presentation on the current status of the SOKR GSP development in response to the DWR comments. We will also look ahead toward next steps for SOKR GSP development and submittal. More information can be found at each of the SOKR GSAs’ websites.

If you are planning to attend this workshop, please RSVP to Sherry Jauch at (661) 854-5573 or arvined@aewsd.org by Thursday, June 2nd. Thank you and we look forward to seeing you at the workshop.

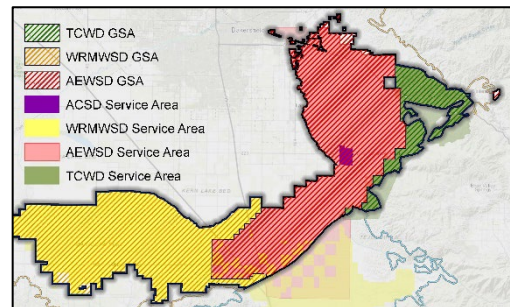
Key SGMA elements:

- Basins must be managed by GSAs
 - The SOKR GSAs were formed in March 2021
- GSAs must develop GSPs; amended GSPs for the Kern County Subbasin are due July 27th, 2022
 - The SOKR GSAs are working to combine and revise chapters of the Management Area Plans they developed in 2020 as part of the Kern Groundwater Authority (KGA) GSP into a separate and comprehensive SOKR GSP that addresses DWR’s comments and is coordinated with other Basin GSPs.
- Basins must achieve clearly-defined sustainability criteria within 20 years of GSP adoption
 - Performance assessment: The SOKR GSP will demonstrate a plan for achieving sustainability and will be updated and reviewed every five years.

SOKR GSP Area Within the Kern County Subbasin



SOKR GSA Areas



Preliminary – Subject to Revision



Sur del Rio Kern (SOKR)

Acta para el Manejo Sostenible del Agua Subterránea (SGMA)

Taller Para Los Interesados/Arrendadores/Propietarios

Tema: SOKR Groundwater Sustainability Plan (GSP) Informe Actual - Kern County Subbasin
Cuando: martes, 7 de junio, 2022 @ 10:00 am
Donde: Arvin-Edison Water Storage District Headquarters – Pump Shop
 20401 East Bear Mountain Boulevard, Arvin, California 93203
 O Virtual: <https://us06web.zoom.us/j/83559831177?pwd=UFh0OVVlVXVvVEJDeXE3VnZjTG9KZz09>
 or Llamada: +1 669 900 6833
 Meeting ID: 835 5983 1177 Password: 715425

Esta usted cordialmente invitado por Arvin Agencia para el Sostenimiento del Agua Subterránea (GSA), Wheeler Ridge-Maricopa GSA, Tejon-Castac Water District GSA (colectivamente, miembros de “SOKR GSAs”), y Arvin Community Services District, a participar en un taller público el martes, 7 de junio, 2022, de 10:00 am a 12:00 pm para hablar sobre la modificación al Plan de Sostenimiento del Agua Subterránea (el “SOKR GSP”) para el área cubierta por SOKR GSAs en La Subcuenca del Condado de Kern (Cuenca).

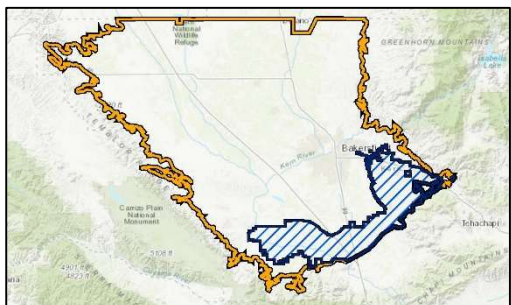
Las SOKR GSAs proveerán un panorama general del proceso actual de SGMA en la Cuenca, incluirá los resultados de la revisión del Plan 2020 de la Subcuenca de Kern por parte del Departamento de Recursos de Agua en California (DWR). Además, el taller incluirá una presentación sobre el estado actual del desarrollo del SOKR GSP en respuesta a los comentarios del DWR. También hablaremos sobre los pasos a seguir para el desarrollo y entrega del SOKR GSP. Puede encontrar información adicional en el sitio web de cada uno de los integrantes del SOKR GSAs’.

Si planeas asistir a este taller, por favor confirma con Sherry Jauch al (661) 854-5573 o arvined@aewsd.org para el jueves, 2 de junio. Gracias y esperamos verte en el taller.

Elementos Clave de SGMA:

- La Cuenca tiene que ser manejada por GSAs
 - ☑ Las SOKR GSAs fueron formadas en Marzo del 2021
- Las GSAs deben desarrollar GSPs; los GSPs revisados de la Subcuenca del Condado de Kern se entregarán el 27 de Julio, 2022
 - ☐ Las SOKR GSAs están trabajando para combinar y revisar los párrafos de los Planes de Manejo de Área que desarrollaron en 2020 como parte del GSP de La Autoridad del Agua Subterránea de Kern (KGA) y pasarlo a un SOKR GSP separado y completo que conteste los comentario del DWR y que a la vez este coordinado con los otros GSPs de la Cuenca.
- Las Cuencas deben lograr definir claramente la habilidad de lograr sostenibilidad dentro de 20 después de la adopción del GSP.
 - ☐ Evaluación del Desempeño: El SOKR GSP demostrará un plan para lograr sostenibilidad y este será actualizado y revisado cada 5 años.

Área de SOKR GSP dentro del Condado de Kern



SOKR GSAs

